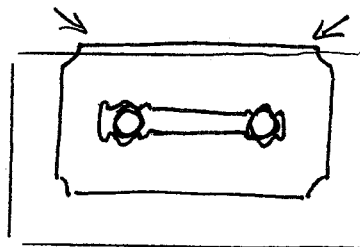
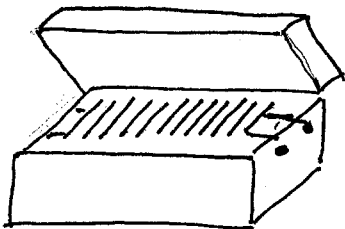


KREIDESPITZER IM HOLZKÄSTCHEN

Skizze und Hinweise zum Nachbau des fertigen Modells einer Futtergaber Wollepin

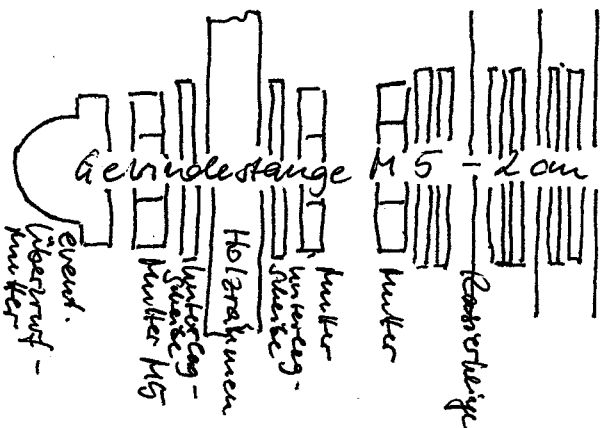
Bitte beim Bau und bei der Benutzung vorsicht!!!
Verletzungsgefahr!
Die Schraube nicht offen stehen lassen!



Aufrecht stehende Klängen - die beide wird im flachen Winkel darüber gestrichen und so fort geschäft, Abrieb fällt zwischen die Klängen und kann gelegentlich entfernt werden

Für die Bohrung fertige eine Rastvorbohrung anlegen, kann dort dabei nur knapp von der Klinge überdeckt werden!
Löcher markieren und mit Holzbohrer 5 durchbohren

2 Feinmetallstangen in entgegengesetzter Länge in die Bohrungen auf einer Seite einfädeln und dann in entgegengesetzter Reihenfolge mit



2 cm länger als das Ausmaß des Kästchens

unterlegt, Mutter + Rastvorbohrung bestücken.
Vorsicht!!!

Für Kästchen $8,5 \times 6,5$ cm braucht man 20 Klängen $12,5 \times 7,5$ cm
35 Klängen

Materialliste	
Holz Kästchen (Bastelbedarf)	3.00
Gewindestangen M5 (Baumarkt)	1.00
12 Muttern M5	1.00
event. 4 Hutmuttern	1.00
unterlegplatten 5/3 (pro Klinge 4 Stk + 16 Stk)	1.25
Rastvorbohrung (Baumarkt)	6.50
	<hr/>
	13,75

Preise sind nicht mehr aktuell!

Hilfreich zum Basteln: Bohrerlehre + 5er Holzbohrer, Eben- säge für die Gewindestangen, passende Maulschlüssel für M5, Pflaster, feines und grobes Leinwand